

LAS PLANTAS

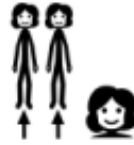
Las plantas son seres vivos
que tenemos que cuidar.
Tienen cuatro partes importantes,
que te vamos a enseñar.

Por la raíz se alimenta,
el tallo la sujeta,
las hojas guardan el alimento
y la flor nos da belleza.

Para terminar este poema,
no debemos de olvidar,
que partes de las plantas,
nos pueden alimentar.

La raíz es la zanahoria,
el tallo es el espárrago
la hoja es la lechuga
y el fruto es el plátano.





LAS



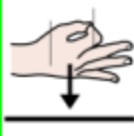
PLANTAS



LAS



PLANTAS



SON



SERES VIVOS



QUE



TENEMOS



QUE



CUIDAR



TIENEN

4

CUATRO



PARTES



IMPORTANTES



QUE



TE



VAMOS

a

A



ENSEÑAR



POR



LA

RAIZ



SE



ALIMENTA



EL



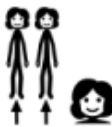
TALLO



LA



SUJETA



LAS



HOJAS



GUARDAN



EL



ALIMENTO



Y



LA



FLOR



NOS



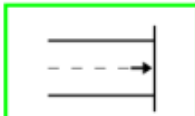
DA



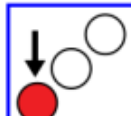
BELLEZA.



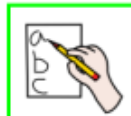
PARA



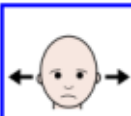
TERMINAR



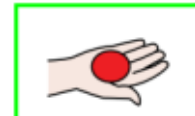
ESTE



POEMA



NO



DEBEMOS

OLVIDAR



QUE



PARTES



DE



LAS



PLANTAS



NOS



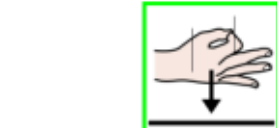
PUEDEN



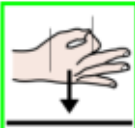
ALIMENTAR



LA



RAIZ



ES



LA



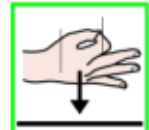
ZANAHORIA



EL



TALLO



ES



EL



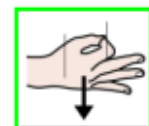
ESPÁRRAGO



LA



HOJA



ES



LA



LECHUGA



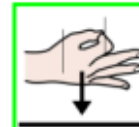
Y



EL



FRUTO



ES



EL



PLÁTANO